

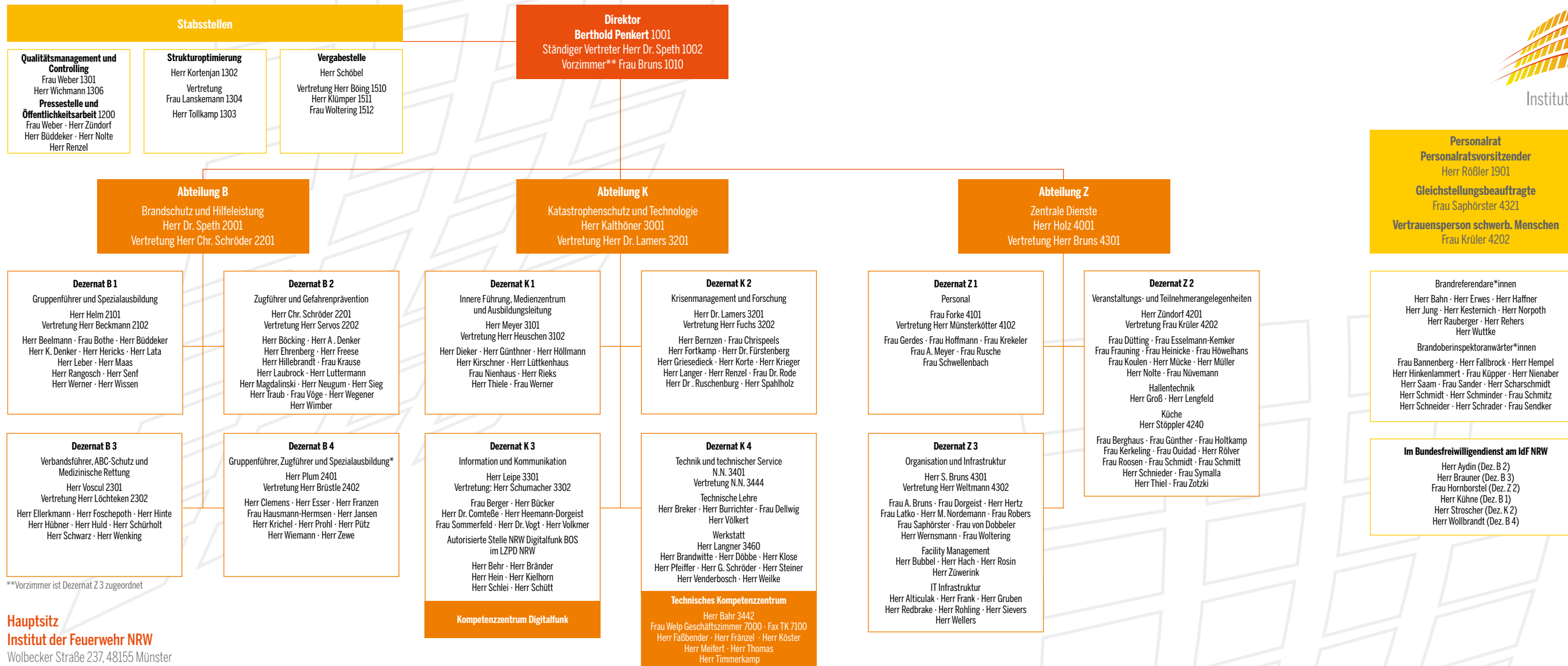


Hauptsitz
Institut der Feuerwehr NRW
Wolbecker Straße 237, 48155 Münster
Postfach 4967, 48028 Münster
www.idf.nrw.de

Kontakt
Telefon 0251 3112-0
Telefax: 0251 3112-1099
E-Mail: poststelle@idf.nrw.de

Organigramm 2022





**Vorzimmer ist Dezernat Z 3 zugeordnet

Hauptsitz
Institut der Feuerwehr NRW
Wolbecker Straße 237, 48155 Münster
Postfach 4967, 48028 Münster

Kontakt
Telefon 0251 3112-0
Telefax: 0251 3112-1099
E-Mail: poststelle@idf.nrw.de
www.idf.nrw.de

Außenstelle Telgte mit Übungsgelände
Galgheide 7
48291 Telgte

Außenstelle Münster-Wolbeck
Münsterstraße 111
48155 Münster

Außenstelle Duisburg im Dienstgebäude des LZPD NRW
Schifferstraße 52
47059 Duisburg

***Außenstelle Düren**
Marienstraße 29
52372 Kreuzau