



Dienstabend Daheim

# „Baugrube“

Dezernat K1: Innere Führung, Medienzentrum und Ausbildungsleitung

Autoren: Roman Dieker, Benedikt Ehmann, Marcel Völkert

Ausgabe April 2020

3 Seiten

## Erläuterung

In dem vorliegenden Arbeitsblatt wird eine konkrete Einsatzsituation dargestellt. Mit Hilfe eines Einsatzbildes sollen Sie sich dabei in eine vergleichbare Einsatzsituation in Ihrem Ausrückebereich hineinversetzen.

Die Aufgaben können Sie mit Ihren Kenntnissen aus der feuerwehrtechnischen Grund- und Führungsausbildung bearbeiten. Die unterschiedlichen Fragen richten sich an die unterschiedlichen Funktionen im Einsatzdienst (bspw. Fahrzeugführer / Angriffstrupp / Einsatzleiter)

Wenn Einsatzkräfte auf dem Bild agieren, überlegen Sie, ob Sie vergleichbar vorgegangen wären. Was gefällt Ihnen? Wo sehen Sie Verbesserungspotential?

Bedenken Sie immer, dass Sie nur einen Momentausschnitt einer komplexen Lage sehen.

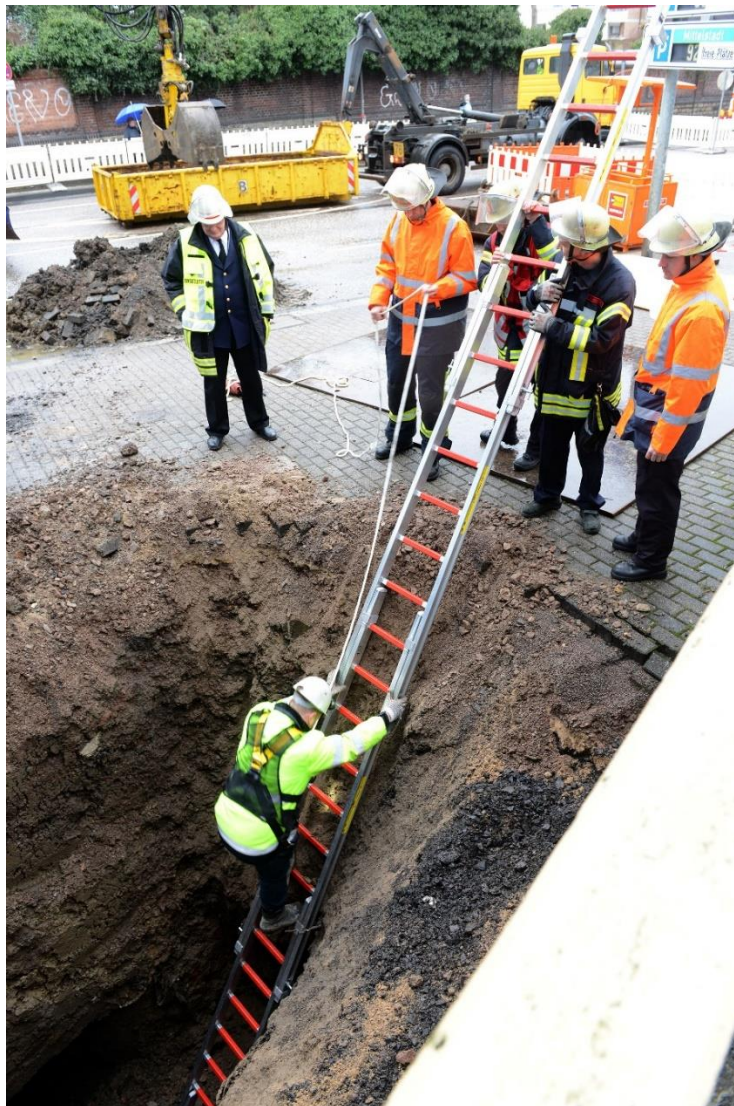
## Urheberrecht

© IdF NRW, Münster 2020, alle Rechte vorbehalten.

Die vorliegende Lernunterlage darf, auch auszugsweise, ohne die schriftliche Genehmigung des IdF NRW nicht reproduziert, übertragen, umgeschrieben, auf Datenträger gespeichert oder in eine andere Sprache bzw. Computersprache übersetzt werden, weder in mechanischer, elektronischer, magnetischer, optischer, chemischer oder manueller Form.  
Der Vervielfältigung für die Verwendung bei Ausbildungen der Feuerwehren des Landes Nordrhein-Westfalen wird zugestimmt.

## Anmerkung

Eine Schreibweise, die beiden Geschlechtern gleichermaßen gerecht wird, wäre sehr angenehm. Da aber entsprechende neuere Schreibweisen in der Regel zu großen Einschränkungen der Lesbarkeit führen, wurde darauf verzichtet. So gilt für die gesamte Lernunterlage, dass die maskuline Form, wenn nicht ausdrücklich anders benannt, für beide Geschlechter gilt.  
Das IdF NRW ist nicht der Rechteinhaber des gezeigten Bildes.



**Alarmstichwort:**

Verletzte Person in Baugrube

**Aufgabenstellung:**

1. Wie gestaltet sich die Erkundung? Auf welche Dinge achten Sie speziell, welche feuerwehrspezifischen Gefahren erkennen Sie hier?
2. Wie beurteilen Sie die Gefahren, die Situation im Gesamtzusammenhang?
3. Welche Varianten des Sicherns in absturzgefährdeten Bereichen gibt es?
4. Welche Möglichkeiten sehen Sie zur Rettung der Person?



Antworten: