

DEKRA Automobil GmbH  
An der Hansalinie 19, 48163 Münster

Institut der Feuerwehr NRW  
Wolbecker Straße 237  
48155 Münster

DEKRA Automobil GmbH  
Niederlassung Münster  
An der Hansalinie 19  
48163 Münster  
Telefon 0251 / 9757-0  
Fax 0251 / 9757-162  
E-Mail muenster.automobil@dekra.com



Ansprechpartner:  
Jens Essmann  
Tel. direkt 0251 9757-146

## Bewertungsgutachten

### Sonderkennzeichen MS 1924

Auftraggeber	Institut der Feuerwehr NRW, Wolbecker Straße 237, 48155 Münster
Ihr Auftrag vom	04.12.2017, telefonisch
Besichtigung	07.11.2017 um 10:00 Institut der Feuerwehr NRW, Wolbecker Straße 237, 48155 Münster

### Zusammenfassung und Ergebnis

Die auf den 07.11.2017 bezogene Bewertung des vorstehend beschriebenen Fahrzeuges / Objekts hat unter Berücksichtigung aller wertbeeinflussenden Faktoren zu folgendem Ergebnis geführt.

	mit MwSt.
Einkaufswert (Restwert) am Markt ermittelt	4.200,00 EUR

Dieser Wert beinhaltet die gegebenenfalls vom Veräußerer zu entrichtende Mehrwertsteuer.

### Auftrag

Entsprechend Ihres Auftrages vom 04.12.2017 wurde ein Bewertungsgutachten erstellt. Die Auftragserteilung erfolgte telefonisch. Auftragsgemäß erfolgt die Bewertung zum Stichtag 07.11.2017.

### Besichtigung

Die Besichtigung erfolgte am 07.11.2017 um 10:00 Uhr durch Herrn Jens Essmann bei Institut der Feuerwehr NRW, Wolbecker Straße 237, 48155 Münster, ohne Anwesenheit einer bevollmächtigten Person.

Die vorgefundenen Besichtigungsbedingungen waren ausreichend. Das Fahrzeug / Objekt wurde von oben und auf einer Grube von unten besichtigt. Im Rahmen der Fahrzeugbesichtigung wurde ein Probelauf des Motors durchgeführt. Der Fehlerspeicher war zum Besichtigungszeitpunkt nicht ausgelesen. Abgasrelevante Baugruppen wurden messtechnisch nicht überprüft. Folglich wurden Mängel, die nur bei einer Abgasuntersuchung feststellbar sind, nicht berücksichtigt.

Die am Fahrzeug / Objekt abgelesene Identnummer wurde mit den zur Verfügung stehenden originalen Fahrzeug- / Objektdokumenten verglichen. Hierbei wurde Übereinstimmung festgestellt. Von dem Fahrzeug / Objekt wurden digitale Fotos gefertigt.  
Bei der Besichtigung wurden folgende Schlüssel vorgelegt:  
1 Hauptschlüssel.

### Bezugsgrundlagen

Für die Bearbeitung des Vorganges standen folgende Unterlagen zur Verfügung:  
- Fz-Schein/Zul.Beschein. Teil I

Auf durchgeführte bzw. ausstehende Reparaturen wird unter dem Punkt "Zustandsbeschreibung" eingegangen.

### Fahrzeugbeschreibung

#### Zulassungsdaten

Haltereintrag	Institut Der Feuerwehr NRW, Wolbecker Straße 237, 48155 Münster
Sonderkennzeichen	MS 1924
Tag der Erstzulassung	29.08.2001
Zul.Besch.Teil1/Fz-Schein vom	29.08.2001

#### Untersuchungstermine

Fälligkeit der letzten HU nicht nachgewiesen

#### Technische Daten

Fahrzeugart	Personenkraftwagen
Hersteller	VOLKSWAGEN-VW
Typ / Verkaufsbezeichnung	7DB / CARAVELLE
HSN / TSN	0603 / 459
Fahrzeug-Ident.-Nr.	WV2ZZZ70Z2H034094
Türen	4
Sitzplätze	9
Farbe (Hersteller)	Tornadorot (Y3D)
Lackierung	Uni
Polster / Farbe	Stoff / Blau

Energiequelle / Kraftstoff  
Motorart / Zylinderanzahl  
Leistung / Hubraum  
Schadstoffklasse  
Getriebe  
Km-Stand abgelesen

DIESEL-D  
Reihenmotor  
65 kW / 2461 cm<sup>3</sup>  
98/69/EG III;A  
Schaltgetriebe  
102.259

Es wird unterstellt, dass die Gesamtleistung dem abgelesenen Km-Stand entspricht.

## Räder / Reifen

Achse	Reifenbezeichnung	Hersteller/Typ	Art	Profiltiefe
1 links	205 / 65 R 15 102/100 T	Goodyear / Cargo Vector	A /O	8 mm
rechts	205 / 65 R 15 102/100 T	Goodyear / Cargo Vector	A /O	8 mm
2 links	205 / 65 R 15 102/100 T	Goodyear / Cargo Vector	A /O	6.4 mm
rechts	205 / 65 R 15 102/100 T	Goodyear / Cargo Vector	A /O	6 mm
Ersatzrad m. Stahlfelge	205 / 65 R 15 102/100 T	Goodyear / Cargo Vector	A /O	4 mm

A/ Ganzjahres; /O Original;

## Zustandsbeschreibung

### Allgemeinzustand und Wartung

Abgesehen von den beschriebenen Schäden/Mängeln weist das Fahrzeug/Objekt einen, bezogen auf Alter und Nutzung, üblichen Gesamtzustand auf. Ein Wartungsnachweis fehlt.

Das Fahrzeug wurde in der eigenen Werkstatt vom IDR gewartet. Die aktuell erforderliche Wartung wurde noch nicht durchgeführt.

### Nicht akzeptierter Zustand / Ausstehende Reparaturen

#### Bezeichnung des Schadens / Rep.-Weg

Die Wartung ist fällig, erneuern; Die Stirnwanddämmung ist beschädigt (Marderschaden?), erneuern (Bild 10, 11); Das Fahrzeugdach zeigt im vorderen Bereich korrosionsansätze und Klarlackablösungen, lackieren (Bild 13); Die Tür vorne rechts zeigt eine "weiche" Delle und örtlich ausgebeesserte Kratzspuren, instandsetzen (Bild 15); Die Motorhaubendämmung ist beschädigt (Marderschaden?), erneuern.

### Akzeptierter Zustand / Gebrauchsspuren

Die Frontstoßfängerverkleidung ist örtlich verschrammt (Bild 14); Die Abdeckungen der Fensterheber wurden mit einem Blech verschlossen (Bild 16); Die Heckstoßfängerverkleidung zeigt deutliche Gebrauchsspuren (Bild 17); Das Fahrzeug zeigt diverse nutzungs- und einsatzbedingte Gebrauchsspuren.

---

**Schlusswort**

Dieses Bewertungsgutachten wurde unparteiisch und nach bestem Wissen und Gewissen erstellt.

Der Sachverständige  
Jens Essmann

---

**Anlagen**

Fotoanlage  
Rechenblatt Bew. Pkw

Dieses Dokument wurde elektronisch gefertigt und ist auch ohne Unterschrift gültig.

Duplikat



Bild 1 : Diagonale vorn



Bild 2 : Diagonale hinten



Duplikat



Bild 3 : Innenraum



Bild 4 : Kombiinstrument  
Kombiinstrument mit aktuellem Kilometrstand





Bild 5 : Frontdiagonale



Bild 6 : Heckdiagonale



Duplikat



Bild 7 : Fahrzeuginnenraum



Bild 8 : Fzg.-Innenraum



Duplikat



Bild 9 : Fzg.-Innenraum



Bild 10 : Die Stirnwanddämmung ist beschädigt (Marderschaden?)



Duplikat



Bild 11 : Die Stirnwanddämmung ist beschädigt (Marderschaden?)



Bild 12 : Die Motorhaubendämmung ist beschädigt (Marderschaden?)





Bild 13 : Das Fahrzeugdach zeigt im vorderen Bereich korrosionsansätze und Klarlackablösungen



Bild 14 : Die Frontstoßfängerverkleidung ist örtlich verschrammt



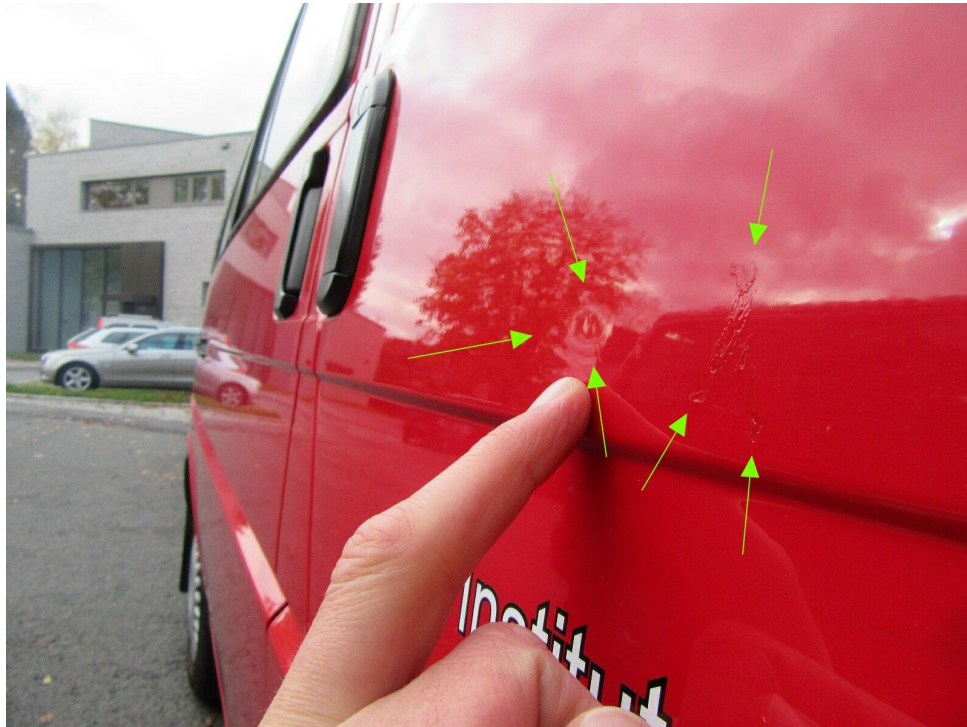


Bild 15 : Die Tür vorne rechts zeigt eine "weiche" Delle und örtlich ausgebesserte Kratzspuren



Bild 16 : Die Abdeckungen der Fensterheber wurden mit einem Blech verschlossen

Duplikat



Bild 17 : Die Heckstoßfängerverkleidung zeigt deutliche Gebrauchsspuren