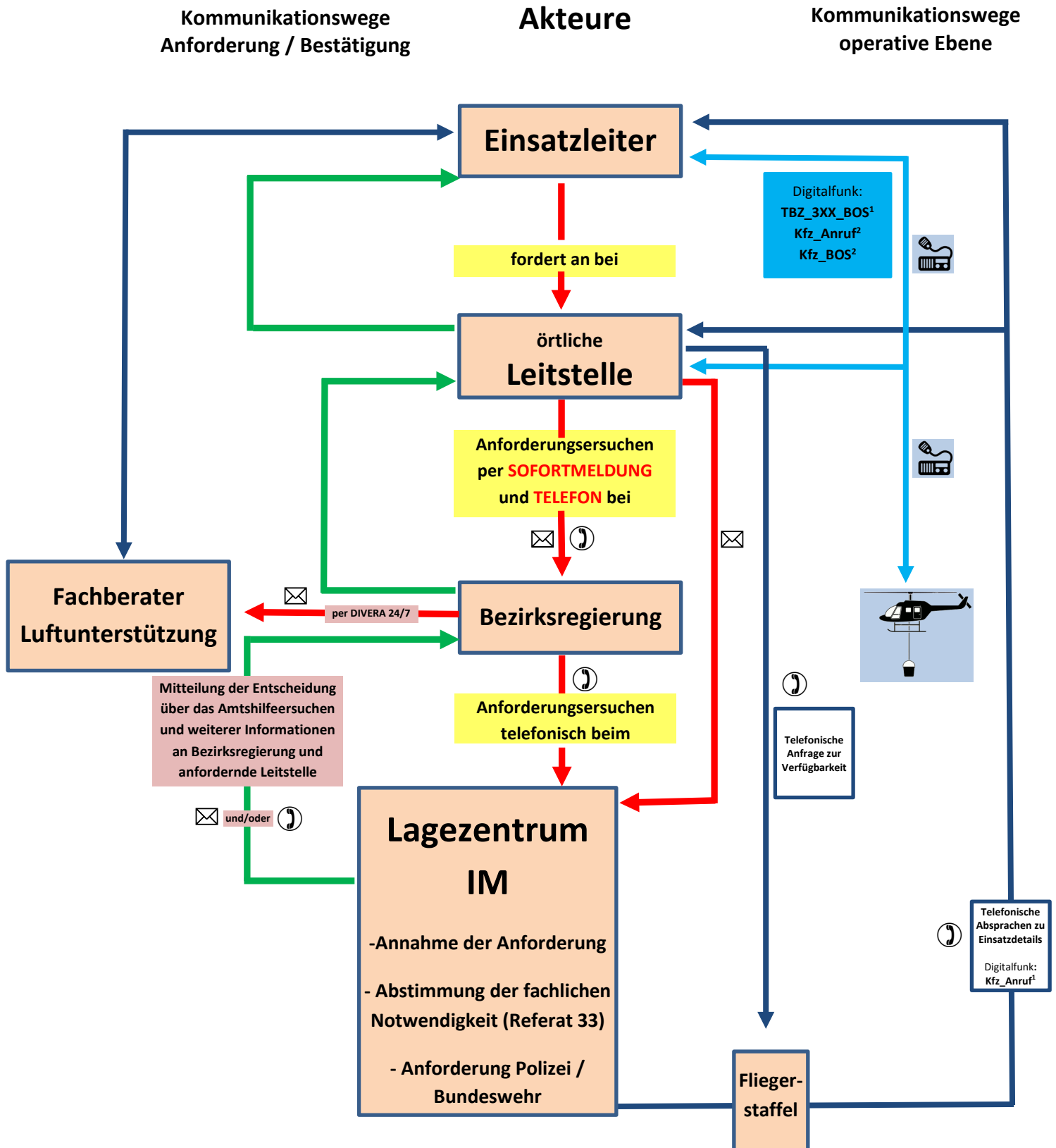


# Anforderungen von Hubschraubern zur Unterstützung mit Löschwasser- Außenlastbehältern

## Ablaufschema der Anforderungs- und Kommunikationswege



**Legende:** ← Anforderung ← Entscheidung/Rückmeldung ← operative Kommunikation ✉ E-Mail ☎ Telefon 📡 Funk

<sup>1</sup>Es ist eine TBZ-Rufgruppe aus dem Bereich TBZ\_301\_BOS bis TBZ\_360\_BOS nach Maßgabe des Nutzungskonzeptes Rufgruppen NRW zu nutzen und bei der Anforderung anzugeben.

<sup>2</sup>Für den Namen der Rufgruppe ist das jeweilige Kfz-Kennzeichen des Kreises oder der kreisfreien Stadt einzusetzen (z. B. RE\_Anruf, D\_BOS etc.)